



Informatieboekje Endurance Barchem

zondag 5 mei 2024



Voorwoord

Welkom in Barchem,

We zijn te gast bij camping/manege de Heksenlaar en organiseren voor de tweede keer samen met de Menvereniging de Bergmenners een endurance wedstrijd. De route van deze (m)endurance gaat door het mooie en sfeervolle coulisselandschap in de omgeving van Barchem, over zowel onverharde als verharde paden en wegen (met meestal ruime bermen). We nemen je mee richting natuurgebied Grote Veld en op de heen- en terugweg kom je over de Lochemse Berg. De route is aangepast ten opzichte van vorig jaar en het wat langere stuk asfalt hebben we eruit kunnen halen.

Lees dit programmaboekje aandachtig door, want je vindt hierin alle informatie, die belangrijk is voor de wedstrijddag. Mocht je na het lezen van het programmaboekje nog vragen hebben stuur deze dan per email naar endurancewinterswijk@gmail.com. Laatste wijzigingen m.b.t. de wedstrijd worden gemeld bij het ophalen van je veterinaire kaart bij het secretariaat. Op de wedstrijddag kun je verder bij mij en Gerrie terecht voor onduidelijkheden of vragen. Heb je nog nooit eerder meegedaan aan een endurance wedstrijd, dan kun je op de website van KNHS endurance vereniging (www.endurancevereniging.nl) meer lezen over deelname voor de eerste keer.

Iedere deelnemer en zijn/haar grooms dienen zich te houden aan de wedstrijdregels, verkeersregels en de geldende etiquette-regels. Deelname geschiedt geheel op eigen verantwoording en risico. Wij verzoeken je vriendelijk de aanwijzingen van onze vrijwilligers en officials op te volgen om de wedstrijd voor iedereen prettig te laten verlopen. En niet vergeten voor onderweg: je bent te gast in het terrein, dus laat geen rommel achter en verniel niets. De aparte smalle paden aan de zijkant van een onverharde weg, zijn voor fietsers en die mag je niet kapot rijden met je paard.

Wij bedanken camping de Heksenlaak voor het beschikbaar stellen van hun terrein en faciliteiten. En uiteraard bedanken wij alle vrijwilligers voor hun inzet. Zonder hen zou het voor ons niet mogelijk zijn om deze wedstrijd te organiseren.

Iedereen alvast een fijne wedstrijd en heel veel succes!

Suzanne de Vos en Gerrie Geessinck

06-28335552



SGC International

Organisatie

Wedstrijdleiding

Suzanne de Vos- van Rossum tel. 06-28335552

Gerrie Geessink tel. 06-13843005

Route

Geert Ribbers tel. 06-54356755

Jury

Mark Rutten

Technisch afgevaardigde

Ronald Nijhoff

Hoofd dierenarts

Fred van Ditzhuijzen

Dierenarts

Marieke Versteegt

Paardenkliniek voor noodgevallen

Diergeneeskundig Centrum Bekenland

Geesterseweg 16

7275 BM Gelselaar

tel. 0545-481666

EHBO / AED apparaat

Suzanne de Vos 06-28335552 / Camping de Heksenlaak

tel. 0573-441306

Fotografie

Léanne Smeenk fotografie

Hoefsmid

Marcel Schiphorst

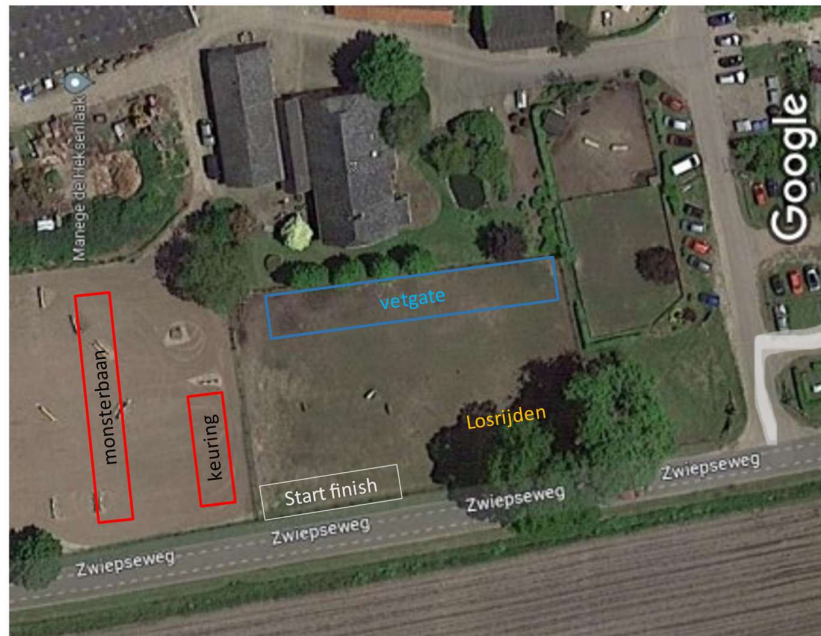


Seducci[®]
C O M F O R T W E A R

Praktische informatie

Wedstrijdterrein

Het voorterrein van Camping de Heksenlaak (adres: Zwiepseweg 32 te Barchem) fungeert als wedstrijdterrein.

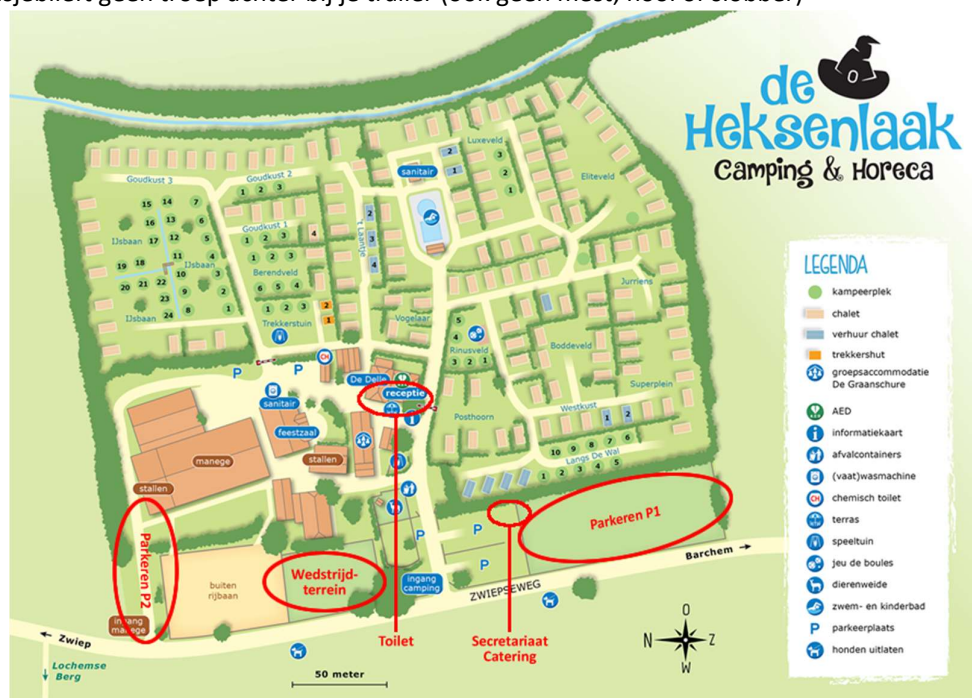


Parkeren

Volg bij aankomst de aanwijzingen op van de parkeerhulp.

Paardenwagens mogen parkeren bij de ingang van de camping op aanwijzing van parkeerhulp.

Laat alsjeblieft geen troep achter bij je trailer (ook geen mest, hooi of slobber)



Paddocks

Paddocks naast/achter de trailer mag je maken, houd rekening met je burens.

Water

Er is een kraan voor extra drink- en koelwater aanwezig voor de paarden bij de parkeerplaats en ook in de vetgate.

Vetgate

De holdingtime in de vetgate is 40 minuten. De vetgate is aan de kant van het huis. Er is daar ook een waterpunt dit jaar. Terrein natuurlijk netjes achter laten!

Keuringsbanen

De keuringsbanen zijn in de zandpaddock/buitenbaan. De klasse 2 paarden gaan altijd voor de klasse 0/1 paarden. Zij moeten nog een rondje en wel de tijd krijgen om te herstellen in de vetgate en geen tijd verspillen met wachten om te keuren.

Start

Klasse 2

Dit jaar start iedereen individueel (voor de veiligheid willen we geen massastart of een fanatieke finish sprint). Meld je op tijd bij de start om je kaart te laten aftekenen. Je kunt rustig losrijden in het gedeelte voor de start.

Klasse 1/0

Je starttijd staat aangegeven op de startlijst. Meld je uiterlijk 5 minuten voor de aanvang van de start bij de starter en laat daar ook je starttijd noteren op je veterinaire kaart door de vrijwilliger, die bij de start staat. Je tijd begint te lopen op je starttijd, ook al heb je je nog niet gemeld aan de start.

Let op! Na de start ga je direct de openbare weg op.

Finish

De finishlijn is hetzelfde als startlijn aan de grens van het terrein. Voor de veiligheid hebben we gekozen voor een individuele start in de klasse 2, zodat er niet gesprint hoeft te worden.

WC

Deelnemers en andere aanwezigen kunnen gedurende de wedstrijddag gebruik maken van het wc in de kantine van de camping.

Afval

Ruim rommel en mest op voordat je naar huis gaat of neem het mee!



Eten en drinken

De catering wordt verzorgd door vrijwilligers van Menvereniging de Bergmenners. Er is o.a. koffie en frisdrank en er worden ter plekke broodjes hamburger (ook vega!) bereid.

Wij willen wij je graag uitnodigen enthousiast gebruik te maken van het catering-aanbod. ;-). Je kan alleen contant betalen.



Wedstrijdinformatie per klasse

De wedstrijd wordt verreden onder het KNHS Disciplinereglement endurance. Deze is te vinden op www.KNHS.nl. Lees het reglement goed door.

Tijdschema

08:00 Secretariaat open
09:00 Start klasse 2 individueel
09:45 Start klasse 1 individueel
10:30 Start impuls individueel

Prijsuitreiking: z.s.m. nadat de laatste deelnemer op de nakeuring is geweest

Het kan voorkomen, dat er wachttijd is bij het keuren. Ook hier heeft de hogere klasse voorrang, omdat die eerder start.

Route

De route voor deze mendurance is gebaseerd op een route van de Barchemse paarden4daagse, dit jaar een 2 daagse. Deze route neemt je mee richting natuurgebied Grote Veld en op de heen- en terugweg kom je over de Lochemse Berg.

De route is ca. 29 km en 18 km (de tweede ronde klasse 2) lang, waarvan ongeveer 4/5 deel onverhard is. De verharde wegen hebben een berm, helaas een paar stukken is er geen goede berm. Er zijn twee bemande oversteken, volg hun aanwijzingen netjes op voor een veilige oversteek voor iedereen.

Nogmaals: De betrokken instanties en de organisatie hebben er vertrouwen in dat alle deelnemers zich goed gedragen. Dat houdt in; geen rommel achterlaten op de route, niks kapot maken en rekening houden met andere gebruikers van wegen en paden. Alleen op deze manier zullen we in staat zijn deze wedstrijd vaker te organiseren!

Op het Grote Veld loopt onze route regelmatig parallel en kruist met mountainbike paden. Let goed op dat je paard niet schrikt en kijk goed uit bij kruisingen. Deze worden gemarkeerd met waarschuwingsborden.



Routemarkering

De route is uiteraard beschikbaar in GPX-formaat, voor GPS-navigatie. Daarnaast zal de route worden gemarkeerd met routepijlen van de Menvereniging de Bergmenners. Dit zijn witte bordjes met een zwarte pijl en het Bergmenners-logo, die op piketpaaltjes in bermen e.d. geplaatst worden.



Controle posten

We hebben een controlepost als je deze tegenkomt zorg ervoor dat je je nummer duidelijk ook mondeling doorgeeft.

Groompunten

Groompunten 29km en 31km ronde:

GP 1: Einde Daniël Willemsenpad inrijden vanaf Zutphenseweg, Lochem
(Voor de ruiters 7km & 23,5km)

GP 2: Reeoordweg 2, Vorden (Voor de ruiters 17.5km)

Groompunt 2e lus 18,4 km:

GP 1: Einde Daniël Willemsenpad inrijden vanaf Zutphenseweg, Lochem
(Voor de ruiters 7 km & 12.1km)



Groompunt 1

Alleen aanrijden via de Zutphenseweg (rode pijlen), parkeren aan het einde vóór de Gageldijk (rode vierkant). In het blauw is de rijrichting van de deelnemers aangegeven.

Dus op de heenweg groomen op de parkeerplaats.

En op terugweg voor het kruispunt op de Gageldijk verzorgen.



Bij groompunt 2 mag je de parkeerplekken gebruiken en ook op het erf aan de andere kant van de weg. Tevens mag je hier water pakken links van de ingang van de boerderijwinkel.



LET OP! Kies altijd een veilige plek met voldoende ruimte, zodat niemand erdoor wordt gehinderd. De ruiter kan gediskwalificeerd worden, als zijn of haar groom(s) zich niet aan de aanwijzingen houdt/houden. Houdt ruimte voor de menners, want die groomen niet verplicht op groompunten.

Algemene informatie

De wedstrijd wordt verreden onder het huidige KNHS Disciplinereglement Endurance, en het bovenliggende Algemeen Wedstrijdreglement van de KNHS, editie 2017. Deze is te vinden op de website van het KNHS. In alle gevallen waarin het KNHS Disciplinereglement Endurance niet voorziet, geldt het reglement van de FEI, voor zover van toepassing. De organisatie en haar medewerkers nemen geen enkele verantwoordelijkheid op zich voor schade aan deelnemers en/of hun dieren en/of eigendommen, of voor schade door deelnemers veroorzaakt aan derden. Men neemt deel voor eigen rekening en risico.

Bij aankomst op het wedstrijdterrein volg je de eventuele aanwijzingen van de terreinbeheerder of de organisatie op. Parkeer alleen op de aangewezen of aangegeven plaatsen.

Bij aankomst op het terrein(secretariaat) ontvang je een tasje met daarin je startnummer, een hesje en een veterinaire kaart. Controleer of alle gegevens daarop goed staan vermeld. Zorg dat je de kaart steeds bij de hand heeft. Alleen de ruiter en de groom mogen de kaart meedragen. Bewaar deze veterinaire kaart goed, want verlies leidt onherroepelijk tot uitsluiting! Deze kaart mag bij je groom blijven, echter dien je ervoor te zorgen dat deze kaart ten allen tijden bij alle keuringen aanwezig is. Houdt hier dus rekening mee!!!

Je dient ten allen tijden een geldig paardenpaspoort te kunnen tonen, waarin o.a. opgenomen is de entinggegevens en het transpondernummer (chipnummer) c.q. een andere eenduidige

identificatiemogelijkheid. Neem deze sowieso mee naar de voorkeuring!

Sier de staart van je paard, als deze neiging heeft tot slaan, met een goed zichtbaar rood lint.

Vervolgens kun je, gewapend met de veterinaire kaart, je hesje en je paardenpaspoort naar de voorkeuring. De paarden moeten "bloot" worden aangeboden en mag dus alleen een halster of hoofdstel dragen. Hengsten moeten een hoofdstel met bit dragen.



Ten Damme

houtvezel - zaagsel - fourage - biomassa

(Voor)keuring

Bij voorkeuring worden de entingen ALTIJD gecontroleerd.

HET PAARD DIENT MINIMAAL 6 DAGEN EN MAXIMAAL 12 MAANDEN VOOR DE WEDSTRIJD INGEËNT TE ZIJN TEGEN INFLUENZA (EN BIJ VOORKEUR OOK TEGEN TETANUS). HET BEWIJS VAN DEZE ENTINGEN ALSMEDE HET BEWIJS VAN DE VEREISTE BASISENTING (2 ENTINGEN DIE MINIMAAL 21 EN MAXIMAAL 92 DAGEN NA ELKAAR GEGEVEN ZIJN) EN CORRECTE JAARLIJKSE HERHALINGSENTINGEN DIENEN BIJGESCHREVEN TE ZIJN IN HET PAARDENPASPOORT.

Het paard wordt gekeurd op ademhaling, hartslag, turgor (vochttoestand), slijmvliezen, algehele conditie, wondjes en drukkingen. Daarnaast moet het paard worden gemonsterd in stap en draf om te zien of het paard regelmatig loopt (locomotie). Laat je paard in een rechte lijn aan een los touw lopen. Loop aan de linkerkant van je paard en draai rechtsom. Als je paard iets heeft, bijvoorbeeld een wondje, kun je dat het beste van tevoren aan de veterinaire melden.

Uitspraken van de dierenartsen zijn bindend!

Hier is geen discussie over / beroep tegen mogelijk!

Als je paard op de voorkeuring is goedgekeurd en als de entingen in orde zijn, kun je starten op de aangegeven tijd volgens de startlijsten.

LET OP: controleer na de voorkeuring ook even of de dierenarts de vetkaart heeft geparafeerd (bij "entingen" en "startgerechtigd"), om oponthoud bij de start te voorkomen.

Check voordat je start je starttijd op je vetkaart. Staat ie er niet op dan kun je bij de start laten doen.

Voorbrengen ter beoordeling locomotie. Zie reglement Endurance art. 609:

Niet voor niets worden paarden bij de Endurance voor, tijdens en na de rit gekeurd. Steeds moeten ze 'fit to continue' zijn. Locomotie is daarbij heel belangrijk.

Het is essentieel om een paard niet alleen te trainen voor het volbrengen van een lange rit, ook het oefenen van het monteren voor beoordeling van de locomotie is belangrijk. Geef het paard voor de keuring beweging om te voorkomen dat het nog stijf is van de reis. Goed voorbrengen is essentieel, door slecht voorbrengen kan een paard onregelmatig lopen en afgekeurd worden. In geval de presentatie een beoordeling niet mogelijk maakt, dan kan uitsluiting volgen.

Het paard dient 'bloot', dat wil zeggen zonder bandages en dergelijke voorgebracht te worden aan halster of hoofdstel. Hoefschoenen mogen aan. De voorbrenger loopt links naast het paard en houdt het aan een losse lijn van ca. 1 meter zodat het vrij kan bewegen. Begin 5 meter in stap en zet het paard dan aan tot draf, in een rechte lijn van de dierenarts af. Na 40 meter terug naar stap, rustig rechtsom keren en weer in dezelfde baan in terug in draf.



Klasse 0 en 1

Zodra je finisht, wordt direct de hartslag gemeten. Bij het aanbieden, stopt je rijtijd ook direct (mits je paard goedgekeurd wordt bij deze eerste meting). Is de hartslag te hoog? Dan heb je maximaal 10 minuten om de hartslag van je paard naar beneden te krijgen, deze moet gelijk of onder 60 per minuut zijn (je rijtijd loopt door als je niet direct aanbiedt). Een tweede meting heeft consequenties voor je punten.

Is de hartslag bij een tweede meting nog steeds te hoog, dan volgt diskwalificatie. Je dient ten alle tijden je paard aan te bieden voor een nakeuring, dus ook na diskwalificatie.

Klasse 2

Bij binnenkomst in de vetgate loopt je rijtijd door, totdat de hartslag van je paard gemeten is en lager dan 60 per minuut is. Hiervoor heb je maximaal 20 minuten na aankomst. Zodra je finisht, stopt de rijtijd. Dan hoeft er niks gemeten te worden en kun je eerst je paard verzorgen.

De rijtijd stopt bij het passeren van de finish.

Let op art. 616 – Finish

Deelnemers moeten de finishlijn rijdend passeren. Binnen 1 km voor de vetgate of finish is het niet toegestaan om stil te staan, behalve om op of af te stijgen. De rijtijd stopt bij het passeren van de finish.

Nakeuring

30 minuten na de laatste hartslag meting bij de finish (voor de classes 0 en 1) dient je paard nogmaals door de dierenarts gekeurd te worden (nakeuring). Voor de classes 2 en 3 geldt dit 30 minuten na het stoppen van de finishlijn. Deze gaat hetzelfde in zijn werk als de voorkeuring en de keuringen op de vetgate. Denk eraan dat je na het finishen de nakeuringstijd op je veterinaire kaart laat invullen door de vrijwilligers bij de finish. Na de nakeuring lever je je hesje in bij het secretariaat. Als je jouw hesje niet inlevert, wordt € 25,- in rekening gebracht.

Het wordt zeer gewaardeerd wanneer je wacht op de prijsuitreiking. Deze vind plaats zo snel mogelijk na binnenkomst van de laatste deelnemer. Lukt dit echter niet dan kun je een voldoende gefrankeerde en aan jezelf geadresseerde envelop achterlaten op het secretariaat.

Wij sturen je dan je veterinaire kaart na. Prijzen worden niet nagestuurd. (we hebben weer mooie prijzen!



HORKA

Endurance ruiters etiquette:

- Zorg dat alle paarden in een groep kunnen drinken voordat een waterpunt wordt verlaten
- Spoel geen zweet sponzen uit in drinkwater
- Waarschuw andere ruiters voordat je ze passeert
- Wees beleefd tegen je mederuiters
- Houdt voldoende afstand tot de staart van het paard voor je
- Waarschuw tegemoet komende ruiters indien je paard kan slaan
- Vraag bij twijfel raad aan de veterinaire of officials
- Respecteer de mening van de veterinaire wat betreft de conditie van je paard
- Houdt afstand tot andere paarden tijdens veterinaire controles
- Zorg dat je paard zich gedraagt
- Houdt je aan de regels van de KNHS, de organisatie en overheden
- Begeef je uitsluitend op de voor de rit gemarkeerde ruiterspaden en wegen.
- Jonge aanplant moet bos worden voor het nageslacht
- Je deelt en kruist een aantal paden met wandelaars en fietsers/mountainbikers: houdt rekening met hen. Fiets- en voetpaden zijn alleen voor fietsers en voetgangers
- Laat je paard niet knabbelen aan struiken en bomen
- Passeer wandelaars en niet-wedstrijd ruiters stapvoets
- Rook niet in de vrije natuur
- Ruim je afval en mest op.
- Deelname aan dit evenement is volledig voor eigen risico

Deze regels zijn niet anders dan een vorm van wellevendheid. Houd rekening met elkaar en met de natuur!

De organisatie en haar medewerkers nemen geen enkele verantwoordelijkheid op zich voor schade aan deelnemers en/of hun dieren en/of eigendommen, of voor schade door deelnemers veroorzaakt aan derden! Je neemt deel voor eigen rekening en risico en verantwoording.

